



Associazione Italiana della Croce Rossa

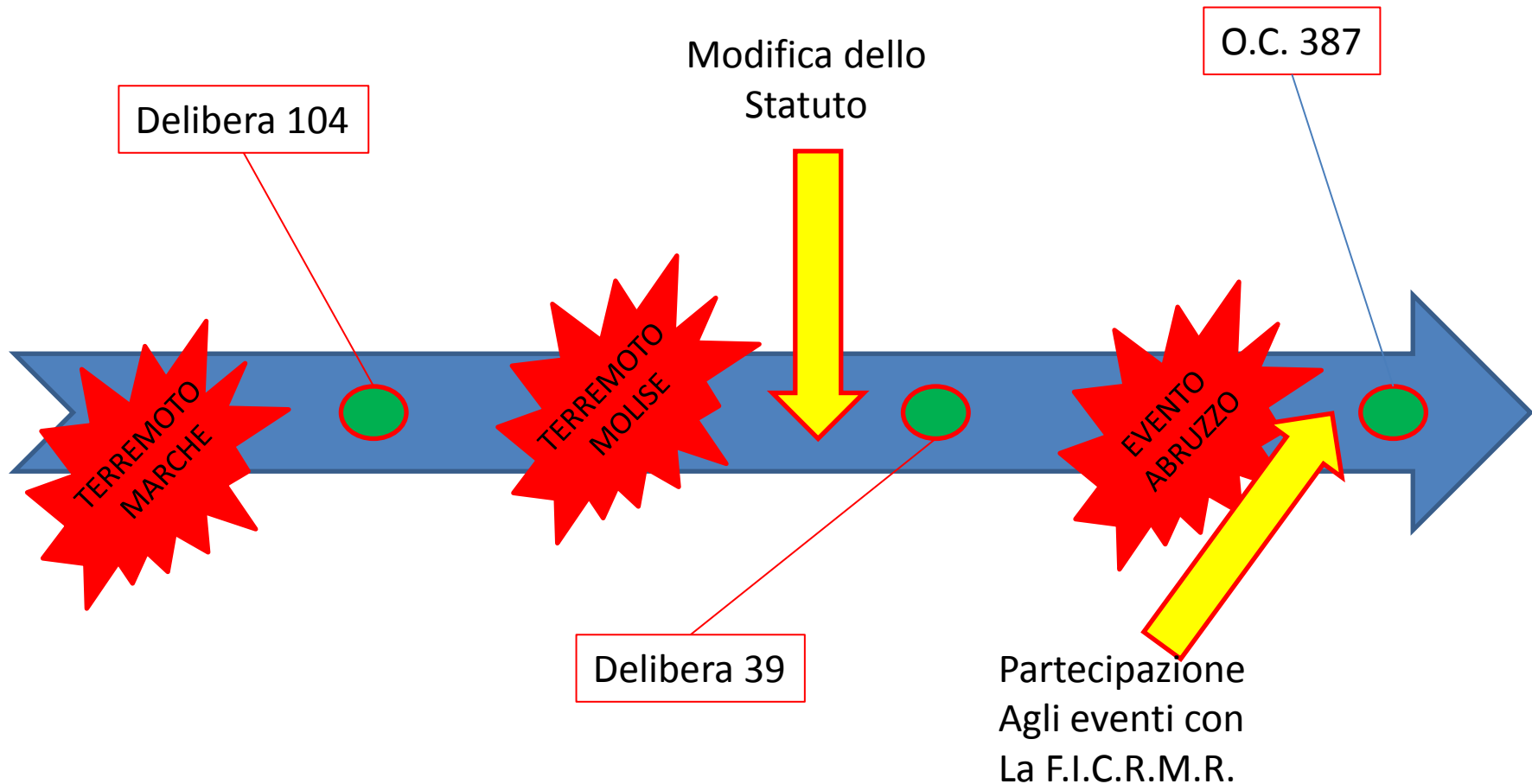
**CROCE ROSSA ITALIANA**

Comitato Regionale Marche – Servizio Emergenza e Prot.Civile



## **Il nuovo Regolamento per l'Emergenza della Croce Rossa Italiana** (O.C. 387/2010 del 22 luglio 2010)

# Evoluzione regolamentare



## O.C. 387/2010

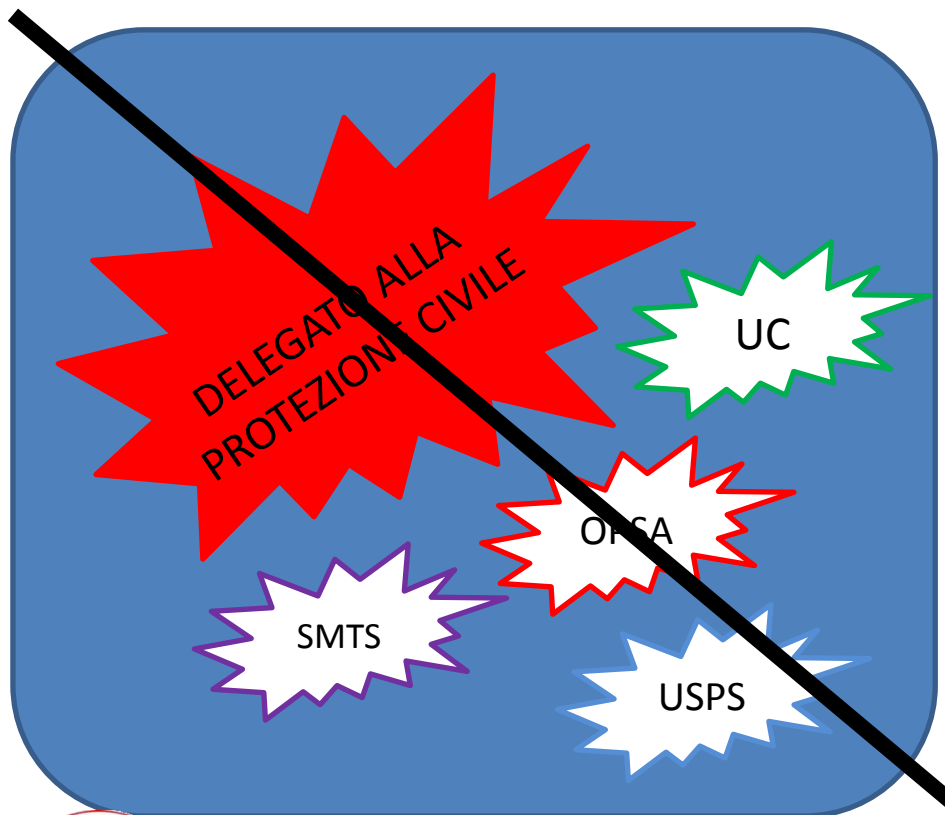
Il nuovo regolamento nasce dalla necessità di disporre di una nuova disciplina che affronti i mille aspetti della preparazione e della risposta alle emergenze nazionali ed internazionali rispetto alle evoluzioni che stanno accompagnando la vita della nostra Associazione.

Nasce dalla consultazione di coloro i quali hanno lavorato sul campo, nelle sale operative o supportato le operazioni dagli uffici amministrativi centrali .



O.C. 387/2010

## Prima novità: Delegato Emergenza



# O.C. 387/2010

Seconda novità:

I Delegati sono nominati dal Presidente Nazionale e dai rispettivi Presidenti dei Comitati territoriali C.R.I., scelti fra i soci attivi o personale dipendente di ruolo, nell'ambito del Comitato territoriale C.R.I. di pertinenza che hanno superato con esito positivo il corso di formazione di cui alla O.C.55/2009 e successive modifiche (i corsi di 1°, 2° e 3° Livello ProCiv), ovvero in possesso del titolo di Emergency Manager (che è il Disaster Manager CRI).

Restano in carica per l'intero mandato del Presidente stesso.



# O.C. 387/2010

Terza novità:

Il Presidente Locale provvede altresì alla nomina del Delegato C.R.I. per le attività di emergenza per tutte le Unità C.R.I. senza autonomia amministrativa direttamente dipendenti (ex Delegazioni)



# O.C. 387/2010

Conferma:

Con la procedura per la nomina del Delegato C.R.I. per le attività di emergenza o con successivo atto, ad ogni livello territoriale, per garantire il funzionamento del sistema di emergenza i rispettivi Presidenti **possono** nominare, su proposta del Delegato C.R.I. per le attività di emergenza, un Delegato C.R.I. Vicario per le attività di emergenza.



# O.C. 387/2010

Il provvedimento deve esser trasmesso da tutti i Comitati territoriali C.R.I. ad ogni livello, entro 30 giorni dall'emanazione a:

- **Organi di controllo superiore**
- **Dipartimento : Attività Socio-Sanitarie e Operazioni in Emergenza**
- **Servizio 12° : Interventi di emergenza e Operazioni Internazionali**
- **Sala Operativa Nazionale**

## **IMPORTANTISSIMO:**

**Vista la Legge regionale 32/2001 e le disposizioni CRI sugli atti, la nomina dei Delegati deve arrivare anche alla S.O.R. CRI Marche con i recapiti del Delegato in caso di attivazione e/o reperibilità.**



# O.C. 387/2010: IL COMPITO DEL DELEGATO

Svolge le attività previste, relativamente alle emergenze sul territorio nazionale, in qualità di rappresentante della Croce Rossa Italiana nella funzione di Struttura Operativa del Servizio Nazionale di Protezione Civile.



## Compiti Delegato per le Attività di Emergenza



# O.C. 387/2010: IL COMPITO DEL DELEGATO

In particolare:

Provvede alla realizzazione del Piano di Emergenza, secondo le linee guida definite (in emanazione) con cadenza annuale.



Altra novità:

## Compiti Delegato per le Attività di Emergenza



## Emergenze Internazionali

Attività di supporto alla struttura centrale,  
nell'individuazione delle risorse umane e  
materiali da impiegare nella risposta.



# O.C. 387/2010: LA COMMISSIONE DI EMERGENZA

E' istituita presso ogni Unità un organo consultivo e propositivo per le attività di pianificazione e preparazione del settore emergenza della C.R.I



## Componenti della Commissione Regionale / Provinciale per le Attività di Emergenza

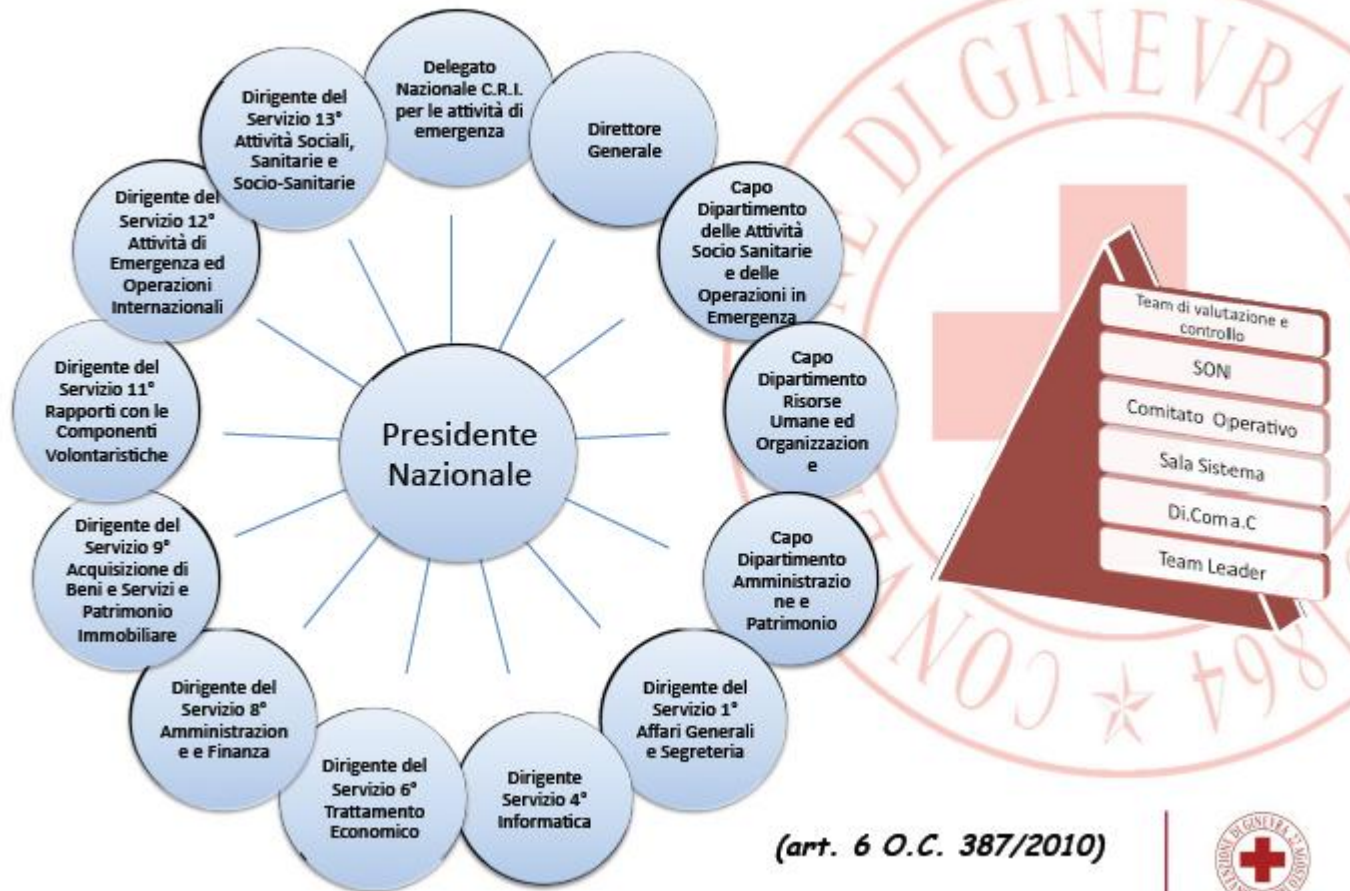


(art. 4 O.C. 387/2010)

[WWW.CRI.IT](http://WWW.CRI.IT)



# L'Unità di Crisi Centrale



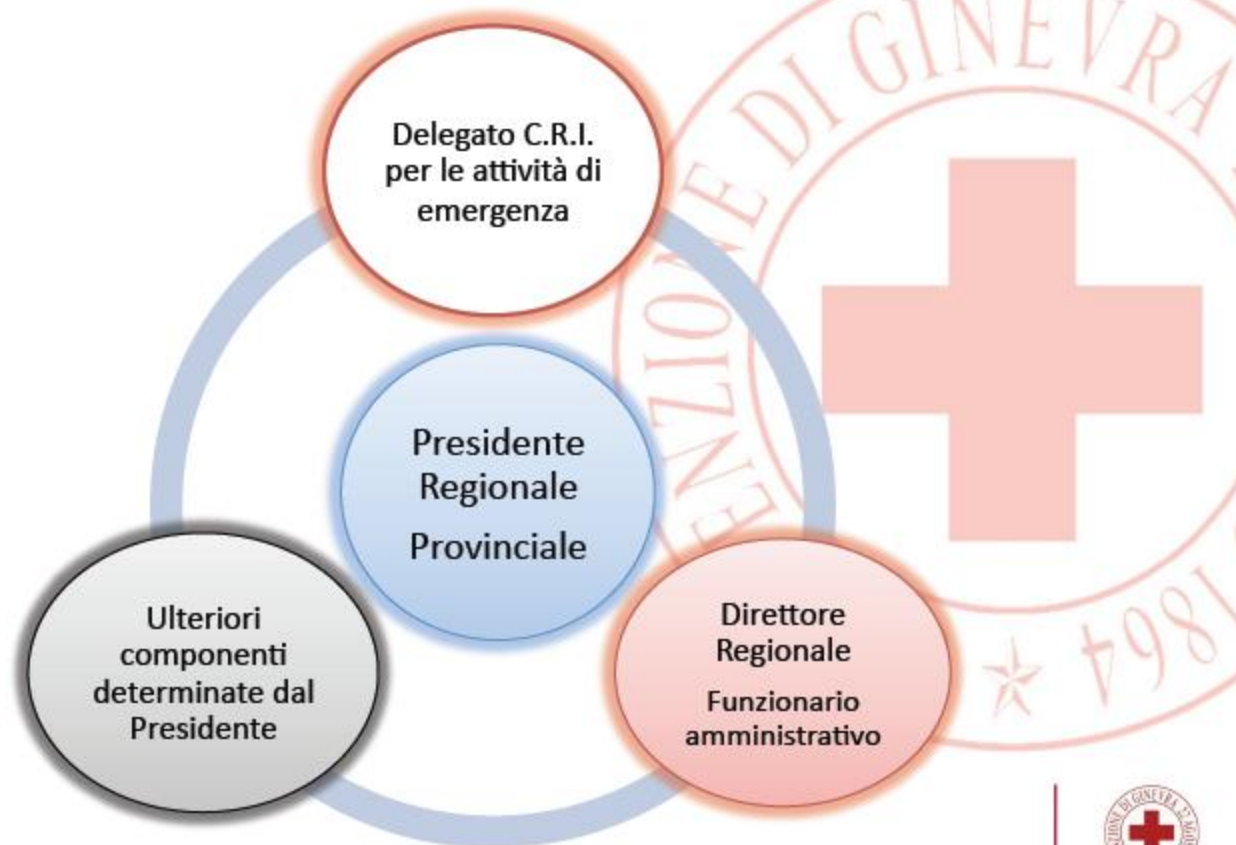
(art. 6 O.C. 387/2010)

WWW.CRI.IT





# L'Unità di Crisi Regionale/Provinciale



(art. 6 O.C. 387/2010)

[WWW.CRI.IT](http://WWW.CRI.IT)



# La Sala Operativa Nazionale

- Operatività h24 con funzione di monitoraggio e sorveglianza costante
- Organizzata in 8 Funzioni, coordinate da E.M.
- E' competente nella movimentazione di personale, mezzi e attrezzatura verso il territorio regionale interessato dall'evento
- Si avvale di un nucleo di almeno 20 volontari



LE UNITA' CRI (Presidente e Delegato) SEGNALANO ALLA SALA OPERATIVA NAZIONALE TUTTE LE SITUAZIONI DI CRITICITA' E LE AZIONI INTRAPRESE

(art. 9 O.C. 387/2010)

[WWW.CRI.IT](http://WWW.CRI.IT)





# O.C. 387/2010: LA SALA OPERATIVA

Le Sale Operative sono istituite dal Consiglio Direttivo del Comitato di pertinenza.

## ATTENZIONE:

- Se non operative H24 il Delegato C.R.I. per le attività di emergenza garantisce reperibilità H24
- Mantengono costante contatto con la Sala Operativa Nazionale ai fini del costante monitoraggio e sorveglianza TRAMITE LA SALA OPERATIVA REGIONALE seguendo la PREVISTA SCALA GERARCHICA
- Trasmettono con cadenza semestrale l'elenco aggiornato dei recapiti della Sala Operativa stessa e del Delegato C.R.I per le attività di emergenza di riferimento



# Sala SISTEMA

Centro di coordinamento che garantisce la raccolta, verifica e diffusione delle informazioni di protezione civile con l'obiettivo di allertare immediatamente, e quindi attivare tempestivamente, le diverse componenti e strutture preposte alla gestione dell'emergenza.

Oggi vi operano H24:

- Vigili del Fuoco
- Forze Armate
- Polizia di Stato
- Arma dei Carabinieri
- Corpo Forestale dello Stato
- Capitaneria di Porto - Guardia Costiera



**A breve sarà attivata H24  
la postazione della  
Croce Rossa Italiana**



[WWW.CRI.IT](http://WWW.CRI.IT)



CROCEROSSAITALIANA

# Le funzioni di SISTEMA

SISTEMA in **situazione ordinaria** deve:

- Ricevere, richiedere, raccogliere, elaborare e verificare le notizie riguardanti situazioni emergenziali previste o in atto e seguirne le evoluzioni,
- Assumere informazioni sugli interventi posti in essere e sulle misure adottate a livello locale e regionale,
- Mantenere un raccordo informativo con le sale operative nazionali delle forze istituzionali preposte al soccorso e/o pubblica utilità, le sale operative di protezione civile delle regioni e delle province autonome, quelle delle amministrazioni provinciali, gli UTG, le sale operative nazionali e le strutture di controllo centrale degli enti ed amministrazioni che gestiscono le reti e le infrastrutture di servizi
- All'interno del Dipartimento opera in raccordo con I diversi uffici e servizi competenti e mantiene un collegamento informativo ed operativo costante con il Centro Funzionale Centrale, il Centro Operativo Emergenze Marittime (COEM) e il Centro Operativo Aereo Unificato (COAU)
- Produrre un Notiziario quotidiano pubblicato su internet con accesso riservato

WWW.CRI.IT



# Le funzioni di SISTEMA

SISTEMA in **emergenza** deve:

- Oltre a svolgere attività di monitoraggio e sorveglianza ha il compito di allertare e, se necessario, attivare le diverse componenti e strutture del Servizio
- Nel caso di emergenza di carattere eccezionale si configura come struttura di ausilio all'unità di crisi, la cui attività è organizzata per "Funzioni di supporto" a cui partecipano i diversi Uffici/Servizi del Dipartimento e se necessario le diverse componenti e strutture operative del Servizio.
- I partecipanti all'Unità di Crisi devono possedere delega di potere decisionale
- Garantire la propria attività di supporto al Comitato Operativo di protezione civile nelle prime ore dell'evento.

[WWW.CRI.IT](http://WWW.CRI.IT)



# Le funzioni di SISTEMA



**Mantiene il  
raccordo con il  
COAU e il CFC**

ZCZ00104/SXB  
YTN11025  
R CRO 508 541 QBJC  
VALUTPO: TRENTINO; ANCORA BLACK OUT ELETTRICI E STRADE CHIUSE

(ANSA) - TRENTO, 2 DIC. - Permangono ancora situazioni di black out elettrico e chiusura strade in alcune zone del Trentino, soprattutto in val di Non, provocate dalle nevicate delle ultime 48 ore.

**Riceve, richiede  
elabora e verifica le  
notizie**



**Garantisce la diffusione delle  
informazioni alle componenti  
e strutture operative**



**Allerta le componenti e  
le strutture operative**



**In emergenza si configura  
come struttura di supporto  
al comitato operativo**

[WWW.CRI.IT](http://WWW.CRI.IT)



CROCE ROSSA ITALIANA



# *I vantaggi della presenza in Sala Italia*

- Rafforzamento della partnership con il Dipartimento della Protezione Civile e con le altre strutture operative
- Allertamento immediato della struttura CRI
- Occasione per migliorare e rafforzare lo scambio di informazioni tra la struttura centrale e il territorio nel campo dell'emergenza

WWW.CRI.IT



# L'individuazione degli operatori



Per ricoprire il ruolo di operatori presso Sala Italia sono stati individuati dieci operatori (Volontari e Dipendenti) in possesso del titolo di Emergency Manager, garantendo:

- Conoscenza del funzionamento e organizzazione del Servizio Nazionale della Protezione Civile
- Conoscenza del funzionamento e organizzazione della Croce Rossa Italiana
- Ruolo riconosciuto all'interno dell'organizzazione (Collocazione nell'ambito del c.d. Regolamento Emergenze) e verso l'esterno

[WWW.CRI.IT](http://WWW.CRI.IT)



# Centri Interventi di Emergenza



Diventano cinque i Centri Interventi di Emergenza:

- Nord Est: Verona
- Nord Ovest: Settimo Torinese
- Centro: Roma
- Sud: Potenza
- Isole: Palermo

Si avvalgono di un nucleo di almeno 50 volontari che compongono il Nucleo Operativo Integrativo per l'Emergenza



WWW.CRI.IT



# Rappresentanti C.R.I. presso:

## Di.Coma.C.

- Nominati dal Presidente Nazionale

## Unità di crisi della Regione e Sala Operativa Regionale

- Nominati dal Presidente Regionale

## C.C.S., C.O.M. e C.O.I.

- Nominati dal Presidente Provinciale

## C.O.C.

- Nominati dal Presidente Locale

[WWW.CRI.IT](http://WWW.CRI.IT)



# Disaster Management Support Service

Qual'è il ruolo del DMSS?

- Supportare la struttura centrale e la periferia nella preparazione e nella risposta ai disastri.

Nello specifico...

- Ogni Unità si occupa di preparazione e supporto alla risposta per il proprio settore;
- Ogni Unità elabora gli standard nelle dotazioni per il proprio settore;
- Ogni Unità predispone la formazione per il proprio settore;
- Ogni Unità predispone le procedure standard per il proprio settore.



[WWW.CRI.IT](http://WWW.CRI.IT)



# Formazione

**Organizzata dalla struttura centrale**

- Emergency Response Unit
- Regional Disaster Response Team
- Emergency Management
- Altri percorsi di specializzazione

**Organizzati a livello territoriale**

- Corsi di primo, secondo e terzo livello
- Corso per istruttore C.R.I. di Protezione Civile
- Corsi sul rischio NBCR



Comitato Regionale

Dal Provinciale secondo le indicazioni della Commissione Regionale Emergenza

WWW.CRI.IT





**Attivazione**



# ALLERTAMENTO:



Associazione Italiana della Croce Rossa

**CROCE ROSSA ITALIANA**

Comitato Regionale Marche

Ufficio Emergenze e Protezione Civile

STATO DI QUIETE

**STATO DI ALLERTA**

STATO DI PREALLARME

STATO DI ALLARME



# PREALLARME



Associazione Italiana della Croce Rossa  
**CROCE ROSSA ITALIANA**  
Comitato Regionale Marche  
Ufficio Emergenze e Protezione Civile

STATO DI QUIETE  
STATO DI ALLERTA  
**STATO DI PREALLARME**  
STATO DI ALLARME



# ALLARME



Associazione Italiana della Croce Rossa

**CROCE ROSSA ITALIANA**

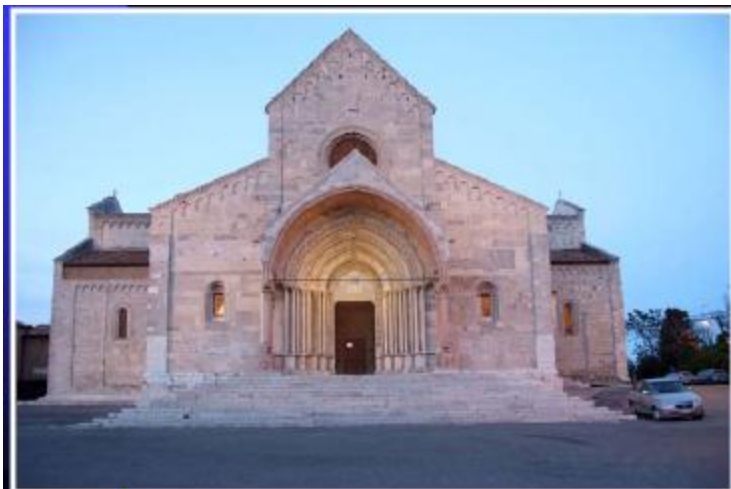
Comitato Regionale Marche

Ufficio Emergenze e Protezione Civile

STATO DI QUIETE  
STATO DI ALLERTA  
STATO DI PREALLARME  
**STATO DI ALLARME**



# CONFERENZA EUCARISTICA NAZIONALE DI ANCONA



# MATERIALI CEDUTI AL DELEGATO PROVINCIALE:

- Presente file
- Note e notizie sulla Conferenza Eucaristica Nazionale
- La Sala Sistema della Protezione Civile Nazionale
- La Sala Operativa Nazionale
- Progetto DiComaC Campale

Grazie a tutti voi per  
la pazienza e l'attenzione!

