

EMORRAGIE



EMORRAGIA

È una fuoriuscita di sangue dai vasi sanguigni:

1. **emorragia esterna**, il sangue fuoriesce direttamente all'esterno,
2. **emorragia interna**, con raccolta di sangue nelle cavità corporee (cranio, torace, addome),
3. **emorragia interna esteriorizzata**, con raccolta di sangue all'interno di organi che sono in comunicazione con l'esterno (orecchio, naso...).

La gravità dipende dalla quantità di sangue perduto

TIPI DI EMORRAGIA

● ARTERIOSA

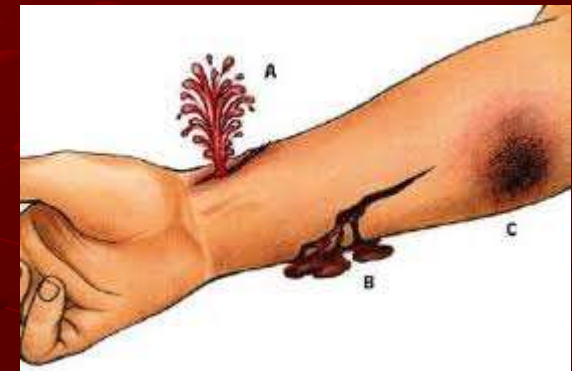
- Zampillante, sincrona con il battito cardiaco
- L'arteria rimane beante
- Più pericolosa

● VENOSA

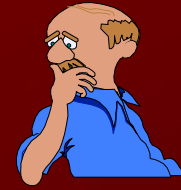
- Fuoriuscita continua di sangue
- La vena tende a richiudersi su se stessa
- Meno pericolosa

● CAPILLARE

- Fuoriuscita del sangue a macchia



Cosa fare ?



emorragia esterna

1. Tamponare l'emorragia con una pressione diretta o sui punti di compressione,
2. Sdraiare l'infortunato (posizione anti-shock),
3. Chiamare tempestivamente il **118**,
4. Non rimuovere i corpi conficcati,
5. Coprire l'infortunato per evitare perdite di calore.

**LE EMORRAGIE ESTERNE
DEVONO ESSERE TAMPONATE.**



Emorragia da amputazione di un arto

E' necessario fermare l'emorragia nel minor tempo possibile

- Comprimere l'arteria a monte dell'amputazione con il manicotto di un rilevatore di pressione o comunque con un laccio di fortuna



Se l'amputazione è completa: il laccio non va rimosso

Se parziale: rimuovere il laccio circa ogni 20 minuti per permettere una parziale ossigenazione del moncone

EMORRAGIA INTERNA

● SINTOMI

- Pallore, agitazione, sudorazione fredda, tachicardia
- Possono comparire anche a distanza dal trauma

● COSA FARE?

- Chiamare il 118
- Posizione anti-shock
- Sala Operatoria

EMORRAGIA INTERNA

Quando sospettare un'emorragia interna:

- Ferite penetranti al cranio
- Sangue dalle orecchie o dal naso
- Sangue con vomito e tosse
- Lividi e fratture costali
- Ferite penetranti dell'addome o del torace
- Sangue nelle urine, dal retto, dalla vagina
- Fratture ossee.

COSA FARE?

- MISURE DI ARRESTO DELL'EMORRAGIA
- MONITORARE I PARAMETRI VITALI
- POSIZIONE ANTISHOCK



Cosa fare?



Emorragie esteriorizzate

● Otorragia (fuoriuscita di sangue dall' orecchio)

- porre l'infortunato in posizione laterale di sicurezza, se non vi sono controindicazioni
- non utilizzare cotton fioc
- allertare il 118

● Epistassi (fuoriuscita di sangue dal naso)

- far sedere la persona con la testa in avanti
- comprimere il naso tra due dita
- applicare garze di acqua fredda alla radice del naso

Emorragie esteriorizzate

Epistassi (fuoriuscita di sangue dal naso):

- far sedere la persona con la testa in avanti
- comprimere il naso tra due dita
- applicare garze di acqua fredda alla radice del naso



LE EMORRAGIE TERAPIA LOCALE

● PICCOLE EMORRAGIE ESTERNE

Compressione della ferita con garze sterili dopo detersione e disinfezione

● EMORRAGIE ESTERNE MASSIVE

- Prevenire lo shock: posizione di autotrasfusione;
- Tamponamento, bendaggio compressivo e sollevamento arto;
- Compressione digitale a distanza.

Emorragie esterne

COMPRESSIONE A DISTANZA

- Consiste nel comprimere digitalmente l'arteria che porta il sangue alla lesione sanguinante, a monte in un punto superficiale (arteria carotide, succlavia, ascellare, omerale, femorale, poplitea).

